



Order No.		Basic-Style	1020	Supplier	CI Creytex
Season	0006 / 20-1	Fabric	70695 / Tela Jer Tokio Sub Antib y Dry PES 86%, EL 14%	Pattern	
Article-No	101273-00			Contact	DI
Description	Leggins capry.				
Theme	Soft	Sizes	XS-XXL	Page	1 from 9

Article Main

Size Range	XS-XXL
Flatseamer	Costuras generales en flatseamer.
Pretina anatomica	-Pretina anatomica de 9 cm terminada, unida en parte superior con e lastico de 0,7cm en filete sencillo y asentada hacia parte interna en recubridora 1 agujas a 1/16 -Pretina pegada en filete sencillo y asentada en cintura en recubri dora 3 agujas con recubridor a 1/4 hacia parte inferior.
Libre	Bloques laterales verticales en costuados
Flatseamer	Insertar triangulo en entrepierna. Inserto va hacia el trasero
Ruedo en recubridora 3 agujas	Ruedo de 1,5 cm en recubridora a 3 agujas a 1/4 con recubridor.
Ruta	1.Sublimación 2.Corte 3.Confección 4.Calidad 5.Empaque


Colour Way					
100 122-Crystal Gray	101 857-Negro	102 374-Piel de Melocoton			

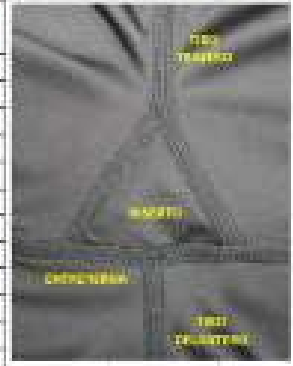




Order No.		Basic-Style	1020	Supplier	CI Creytex
Season	0006 / 20-1	Fabric	70695 / Tela Jer Tokio Sub Antib y Dry	Pattern	
Article-No	101273-00		PES 86%, EL 14%	Contact	DI
Description	Leggins capry.				
Theme	Soft	Sizes	XS-XXL	Page	2 from 9

Article Detail Images

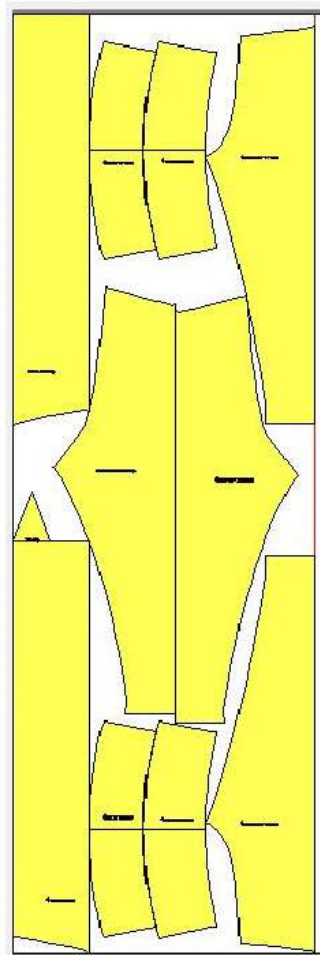
REFERENCIA	101273-00				DESCRIPCIÓN		
CUENTO	SOFT					Capri sublimado con pretina anatómica asentada en cintura, bloque en costados, inserto triángulo en entrepierna, dobladillo de botas, costuras en FLS4	
LINEA	DAMA						
CLIENTE	SELIFE						
FECHA	2-Jun						
#	ORDEN	OPERACION	MNO	UNIDAD	OBSERVACION	MEDIDA/PROPUESTA	APROBACION
1		Marcar ubicación inserto	OFM				
2		Pegar inserto triángulo entrepierna a tra	FLS4	1/4	A lado izopp	Colocar en molde trasero lado izopp piquete ubicación inserto entrepierna	Por ser FLS no se puede, se da marcado
3		Pegar bloque costados capri	FLS4	1/4			
4		Unir tiro trasero + inserto entrepierna	FLS4	1/4		Colocar en molde trasero lado izopp piquete ubicación inserto entrepierna	Por ser FLS no se puede, se da marcado
5		Unir tiro delantero	FLS4	1/4			
6		Unir entrepierna capri con inserto	FLS4	3/15			
7	25	Dobladillo botas	CLD38	1/4	Ancho: 1,5cm		
8		Cerrar pretina anatómica + 4 lados	FLS4	1/4			
9	22	Unir pretinas parte superior respetando	FLRAC	3/15	Elastico 0,7cm		
10	21	Asentar contorno superior pretina anato	CLT	1/15	Hacia parte interna		
11	24	Pegar pretina anatómica	FIL	3/15		Colocar en molde prenda piquete ubicación costado	OK
12		Fijar 2 marquillas	FLAC	1/8			
13	25	Asentar cintura pretina anatómica	CLLR	1/4	Hacia parte inferior		
14		Pullir y revisar	OFM				
15		Planchar prenda	PLCH				
16		Empaquetar	OFM				





Order No.		Basic-Style	1020	Supplier	CI Creytex
Season	0006 / 20-1	Fabric	70695 / Tela Jer Tokio Sub Antib y Dry PES 86%, EL 14%	Pattern	
Article-No	101273-00			Contact	DI
Description	Leggins capry.			Page	3 from 9
Theme	Soft	Sizes	XS-XXL		


Article Detail Images





Order No.		Basic-Style	1020	Supplier	CI Creytex
Season	0006 / 20-1	Fabric	70695 / Tela Jer Tokio Sub Antib y Dry PES 86%, EL 14%	Pattern	
Article-No	101273-00			Contact	DI
Description	Leggins capry.				
Theme	Soft	Sizes	XS-XXL	Page	4 from 9

Bill of material

Sales Colours								
			Qtty	100 CrystalGr 13-3801TCX	101	102 Peachskin 14-1907TCX		
Tela Nacional		TL/70695 Tela Jer Tokio Sub Antib y Dry Tela Jersey Tokio Sublimado Antibacterial y Dry Fit - Tela prima para la prenda. Tela sublimado continuo.	0,61 by 1 MT	122-Crystal Gray CrystalGr	857-Negro	374-Piel de Melocoton Peachskin		
Hilo		HI/25027 Hilo Penta T120	75,00 by 1 METER	122-Crystal Gray CrystalGr	857-Negro	374-Piel de Melocoton Peachskin		
		para costuras externas de la prenda						
Elastico		EL/22003 Elastico Encarterar #5 7mm Elástico para ajustar la cintura.	0,99 by 1 MT	113-Blanco Hueso	113-Blanco Hueso	113-Blanco Hueso		
		Elástico ubicado en la parte superior de la pretina para ajusta.						



Order No.		Basic-Style	1020	Supplier	CI Creytex
Season	0006 / 20-1	Fabric	70695 / Tela Jer Tokio Sub Antib y Dry PES 86%, EL 14%	Pattern	
Article-No	101273-00			Contact	DI
Description	Leggins capry.			Page	5 from 9
Theme	Soft	Sizes	XS-XXL		



Bill of material

Sales Colours								
			Qtty	100 CrystalGr 13-3801TCX	101	102 Peachskin 14-1907TCX		
Marquilla 2		MQ/28017 Marquilla Impresa Creytex	1,00 by 1 UD	101-Blanco	101-Blanco	101-Blanco		
			Marquilla información ubicada en el centro trasero, específicamente en la costura de la pretina, fijada en compañía de la marquilla talla belife.					
			Orden: La marquilla impresa debajo de la marquilla talla belife.					
Marquilla		MQ/28024 MarTejid Cuadrada Talla Belife MarquillaTejida Cuadrada Talla Belife	1,00 by 1 UD	857-Negro	857-Negro	857-Negro		
			Marquilla talla belife, ubicada en el centro trasero específicamente en la costura de la pretina en compañía de la marquilla impresa.					
			Orden: La marquilla talla belife sobre la marquilla impresa.					



Order No.		Basic-Style	1020	Supplier	CI Creytex
Season	0006 / 20-1	Fabric	70695 / Tela Jer Tokio Sub Antib y Dry PES 86%, EL 14%	Pattern	
Article-No	101273-00			Contact	DI
Description	Leggins capry.			Page	6 from 9
Theme	Soft	Sizes	XS-XXL		



Bill of material

Sales Colours								
			Qtty	100 CrystalGr 13-3801TCX	101	102 Peachskin 14-1907TCX		
Etiqueta		ET/34004 Etiqueta Belife Etiqueta marca, con la tipografía blanca para prendas performance.	1,00 by 1 UD	101-Blanco	101-Blanco	101-Blanco		
			Etiqueta marca ubicada en el costado frente a la izquierda prenda puesta, sujeta por plastiflecha 3/4. Acompañada por la etiqueta precio. Orden: La etiqueta marca debajo de la etiqueta precio.					
Etiqueta precio		ET/34013 Etiqueta Precio 3.5x6.5cm	1,00 by 1 UD	101-Blanco	101-Blanco	101-Blanco		
			Etiqueta precio ubicada en costado frente a la izquierda prenda puesta, sujeta por plastiflecha 3/4. Acompañada de la etiqueta marca belife. Orden: La etiqueta precio sobre la etiqueta marca belife.					



Order No.		Basic-Style	1020	Supplier	CI Creytex
Season	0006 / 20-1	Fabric	70695 / Tela Jer Tokio Sub Antib y Dry PES 86%, EL 14%	Pattern	
Article-No	101273-00			Contact	DI
Description	Leggins capry.			Page	7 from 9
Theme	Soft	Sizes	XS-XXL		


Bill of material

Sales Colours									
			Qtty	100 CrystalGr 13-3801TCX	101	102 Peachskin 14-1907TCX			
Gancho		GN/24029 Gancho #25 Pinza Gancho para prendas inferiores.	1,00 by 1 UD	857-Negro	857-Negro	857-Negro			
			Gancho ubicado en la pretina para colgar y sujetar prenda. Ojo: El frente del gancho queda formando un 2 en la cabeza en parte superior.						
Sizer clip		SZ/11000 Sizer Clip Sizer talla.	1,00 by 1 UD	990-Multicolor	990-Multicolor	990-Multicolor			
			Sizer talla ubicado en la cabeza del gancho.						
Plastiflecha		PL/35000 Plastiflecha 3/4 Plastiflecha corta.	1,00 by 1 UD	857-Negro	857-Negro	857-Negro			
			Plastiflecha corta ubicada en el costado frente a la izquierda, es específicamente en el punto de la pretina, sujetado etiqueta marca y etiqueta precio. Orden: La etiqueta precio encima de la etiqueta marca.						



Order No.		Basic-Style	1020	Supplier	CI Creytex
Season	0006 / 20-1	Fabric	70695 / Tela Jer Tokio Sub Antib y Dry PES 86%, EL 14%	Pattern	
Article-No	101273-00			Contact	DI
Description	Leggins capry.			Page	8 from 9
Theme	Soft	Sizes	XS-XXL		

Bill of material

Sales Colours								
			Qtty	100 CrystalGr 13-3801TCX	101	102 Peachskin 14-1907TCX		
Tag de seguridad		TG/10300 Tag de Seguridad	1,00 by 1 UD	857-Negro	857-Negro	857-Negro		
Tag de seguridad ubicado sobre la etiqueta marca, etiqueta precio y prenda.								
Nylon		HI/25012 Hilo Naylon	90,00 by 1 1 MT	122-Crystal Gray CrystalGr	857-Negro	374-Piel de Melocoton Peachskin		
Para costuras internas del capry.								



Order No.		Basic-Style	1020	Supplier	CI Creytex
Season	0006 / 20-1	Fabric	70695 / Tela Jer Tokio Sub Antib y Dry PES 86%, EL 14%	Pattern	
Article-No	101273-00			Contact	DI
Description	Leggins capry.			Page	9 from 9
Theme	Soft	Sizes	XS-XXL		

Measurement in: inch

Sample Size: S

Pos.	Description	Tol.	XS	S	M	L	XL	XXL						
642	1/2 cintura, elástico relajado	+/-1	33,000	35,000	37,000	39,000	41,000	43,000						
202	altura de la pretina	+/-1	8,000	8,000	8,000	8,000	8,000	8,000						
647	1/2 cadera a 3" del tiro	+/-1	39,000	41,000	43,000	45,500	49,500	53,500						
203	Tiro frente incluida la pretina	0	28,750	29,500	30,250	31,000	31,750	32,500						
204	Tiro trasero incluida la pretina	+/-1	39,000	39,750	40,500	41,250	42,000	42,750						
406	Entrepierna	+/-1	42,000	44,000	44,000	46,000	46,000	46,000						
652	A través de la abertura de la pierna	+/-0,5	12,500	13,000	13,500	14,500	15,500	16,500						

