

BATA QUIRURGICA

COMPOSICION: **NO TEJIDA (DESECHABLE/NO TIENE LATEX)**
Tipo de tela SS y/o SMS (requerimiento del cliente)
100% polipropileno/35 gramos peso

MEDIDAS EN CMS:

DESCRIPCION	S-M	L-XL	XXL -XXXL
PECHO	66	69	71
LARGO DELANTERO (DESDE EL PUNTO MAS ALTO)	99	102	105
LARGO DE MANGA	63	65	66.5

TALLAS: S/M – L/XL – XXL/XXXL / UNISEXO

COLORES: BLANCA
AZUL

BROCHES: Plásticos - 5 x unidad color blanco 11 mm

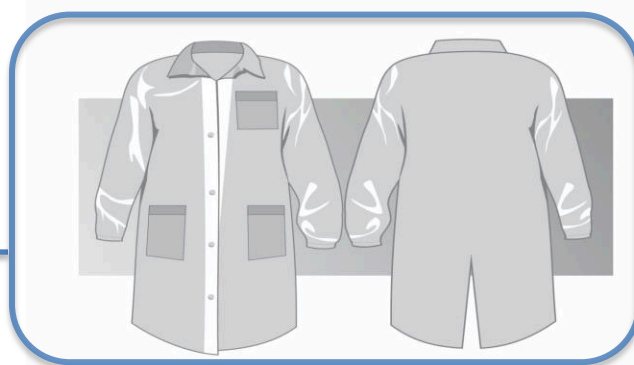
PESO CON EMPAQUE: **S/M:** 73.7 Gr ***Pedido mínimo**
L/XL: 76.3 Gr **500 UNIDADES EN TALLAS**
XXL/XXXL: 84.3 Gr **SURMIDAS.**

EMPAQUE INDIVIDUAL Caja de 200 a 250 unidades según talla.

CARACTERISTICAS

Evita el paso de fluidos y protege de virus como el coronavirus
Aptas para nivel de protección 1, 2, 3 y 4 según lo requiere el cliente

Clasificación por la AAMI (niveles)



RECOMENDACIONES

Un solo uso por un tiempo de 6 a 8 horas.
En caso de atención medica usar una bata por paciente