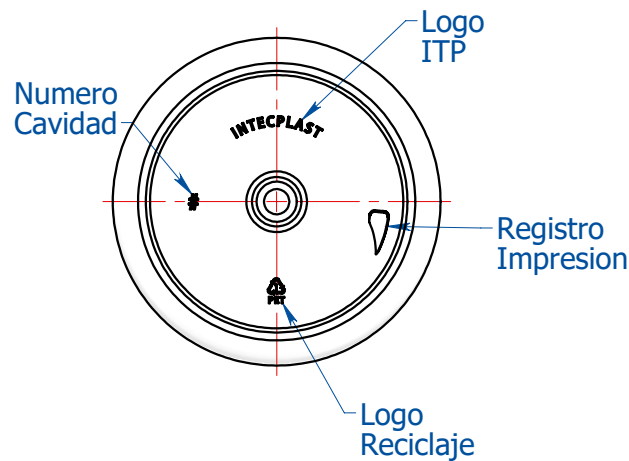
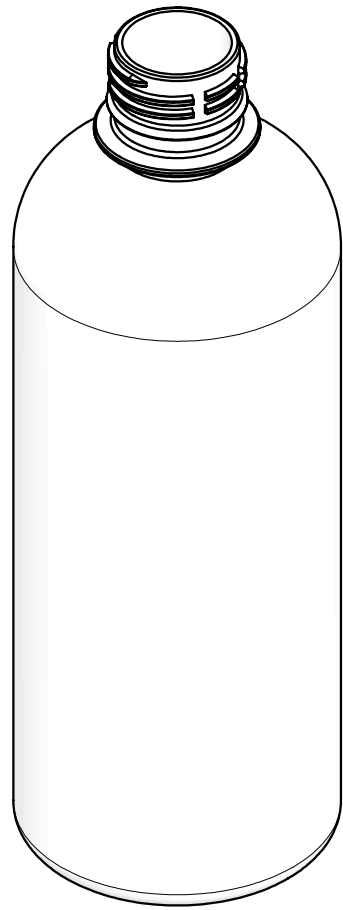
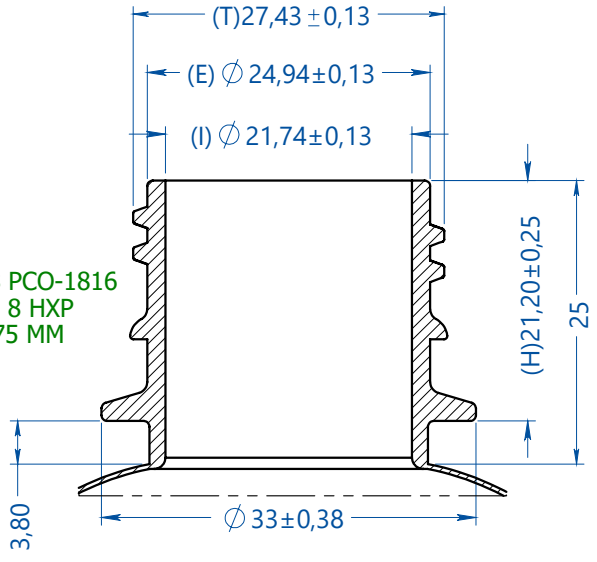


TAPA DISC TOP PCO-28



BOCA 28 PCO-1816
PASO 8 HXP
3.175 MM



ESPECIFICACIONES SUJETAS A MODIFICACIONES POSTERIOR A VALIDACION DE LA PRIMERA PRUEBA (APLICA PARA PLANOS "PD")

 MEDIDAS CRÍTICAS A CONTROLAR

NOTA: SI DESPUÉS DE CINCO (5) DIAS HÁBILES NO SE RECIBE NINGÚN COMENTARIO ACERCA DEL DOCUMENTO, SE DARÁ POR APROBADO.

PROCESOS CON ALTERNATIVA DE MANUFACTURA INTERNA O EXTERNA:
*IMPRESIÓN *ETIQUETADO
*ESTAMPADO *ENSAMBLADO
*ENFUNDADO *OTROS

PROHIBIDA SU REPRODUCCIÓN TOTAL O PARCIAL SIN LA AUTORIZACIÓN ESCRITA DE INTECPLAST S.A.S

E									
D									
C									
B									
A									
Nº.	MODIFICACION REALIZADA:	ELABORO:	FECHA:	SOLICITUD S.M.D	J CASTILLO				

Aprobado: *[Signature]*
H. TORRES
Revisado: *[Signature]*
A SANTUARIO
Elaborado: *[Signature]*
J CASTILLO

TOLERANCIAS NO ESPECIFICADAS			
TOLERANCIAS DIMENSIONES		TOLERANCIAS VOLUMEN NORMA ASTM D2011-04	
COTAS	TOLERANCIA	VOL. OVER FLOW	TOLERANCIA
0.5 A 6	±0.1mm	22 a 47	±2.5ml
6.1 A 30	±0.2mm	47 a 83	±3.5ml
30.1 A 120	±0.3mm	83 a 159	±5ml
120.1 A 400	±0.5mm	159 a 289	±7ml
400.1 A 1000	±1.0mm	289 a 531	±11ml
		531 a 1092	±15ml
		1092 a 2125	±24ml

NOMBRE:	ENVASE CILINDRICO BALA X 500 ml	PLANO No:	PD-4277-00
CLIENTE:	INTECPLAST	CAV:	N.A
MATERIAL:	PET	PROCESO:	ESTIRADO/SOPLADO
PESO:	28±1g	ESC:	1:1.5
ARCHIVO:	1092	FORMATO:	A4

